

Технические характеристики и описание устройства размагничивания труб ЛАБС

Устройство размагничивания труб используется строительными-монтажными организациями при строительстве и ремонте трубопроводов диаметром от 200 до 1420 мм. Устройство предназначено для компенсации магнитного поля в зоне сварки. Система локализации магнитного поля позволяет, ускорить процесс подготовки стыка к сварке, устранить эффект «магнитного дутья» шва.

**Блок управления размагничиванием и компенсации магнитного поля трубопроводов ЛАБС-7К
ТУ - 3415 - 001 - 58895390 - 2003**



Устройство ЛАБС-7К (базовая модель) позволяет осуществлять размагничивание труб и компенсацию магнитного поля в зоне стыка перед сваркой с целью исключения эффекта «магнитного дутья» и получения качественного шва. Блок ЛАБС-7К предназначен в основном для компенсации магнитного поля в зоне сварки, что является наиболее эффективным методом при монтаже намагниченных труб и элементов трубопроводов. В комплектацию к этому устройству по желанию заказчика может быть добавлен дополнительный контур для увеличения мощности, а также система локализации магнитного поля ЛАБС-7ЭМ. ЛАБС-7К идеально подходит для небольших строительными-монтажными организациями.

Назначение прибора ЛАБС-7К:

Размагничивание трубы и компенсация магнитного поля в зоне стыка перед сваркой с целью исключения эффекта «магнитного дутья» и получения качественного шва.

Комплект поставки блока управления размагничиванием ЛАБС-7К состоит: блок ЛАБС-7К, универсальная катушка компенсатора, магнитометр, комплект чехлов и аксессуаров а также подробные инструкции по эксплуатации.

Основные параметры:

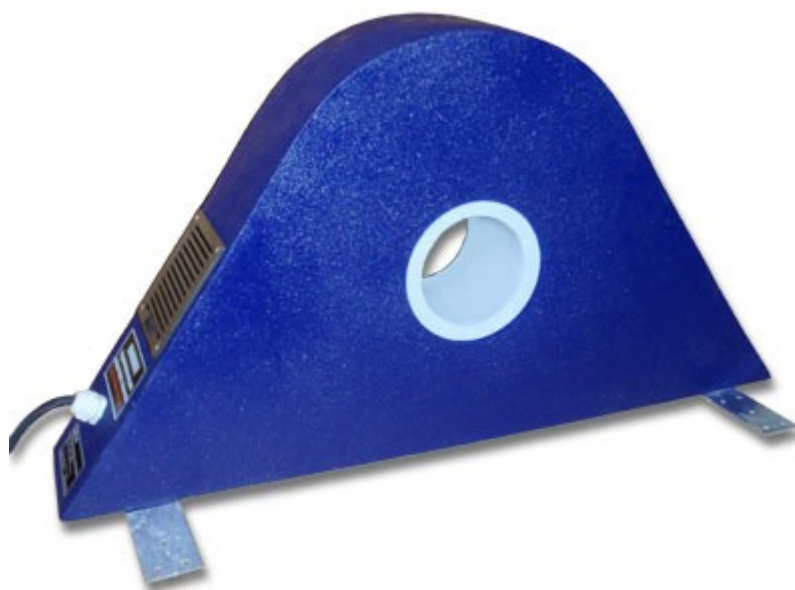
- Входное напряжение 220В/50Гц
- Выходной ток - до 20А.
- Выходное действующее напряжение не более 110В
- Время процесса размагничивания в автоматическом режиме 1-10 сек.
- Время работы в режиме компенсации магнитного поля - неограниченно.
- Прибор рассчитан на эксплуатацию при температуре от -40С до +40С, влажности не более 98%.

**Блок управления размагничиванием и компенсации магнитного поля трубопроводов ЛАБС-7КР.
ТУ - 3415 - 001 - 58895390 - 2003**



Назначение прибора ЛАБС-7КР

- Использование на предприятиях занимающихся продажей труб, нанесением п.э. изоляции, восстановлением б.у. труб и др.
- Размагничивание крупногабаритных изделий сложной формы
- Размагничивание "в потоке" на производстве, складе и др. Блок управления ЛАБС-7КР комплектуется дополнительными аксессуарами разработанными непосредственно под нужды заказчика (на рисунке ниже изображена стационарная катушка для размагничивания труб диаметром не более 80 мм. "в потоке").
- Размагничивание бурового инструмента в "потоке", и на стационаре. (ЛАБС-7КР в данном случае одно из звеньев системы)



Для размагничивания стыков непосредственно при монтаже в данной модели имеются все опции базового блока ЛАБС-7К. Поэтому функционально устройство подходит и для строительно - монтажных организаций, осуществляющих ремонт и строительство трубопроводов.



Основные параметры:

- Входное напряжение 220В/50Гц
- Выходной ток - до 20А.
- Выходное действующее напряжение не более 110В
- Потребляемая мощность 2 - 5 кВт.
- Точность регулировки 0.1 мГл.
- Режим контура 1: компенсация
- Режим контура 2: размагничивание
- Время работы в режиме компенсации магнитного поля - неограничено.
- Прибор рассчитан на эксплуатацию при температуре от -40С до +40С, влажности не более 98%.

Комплект поставки:

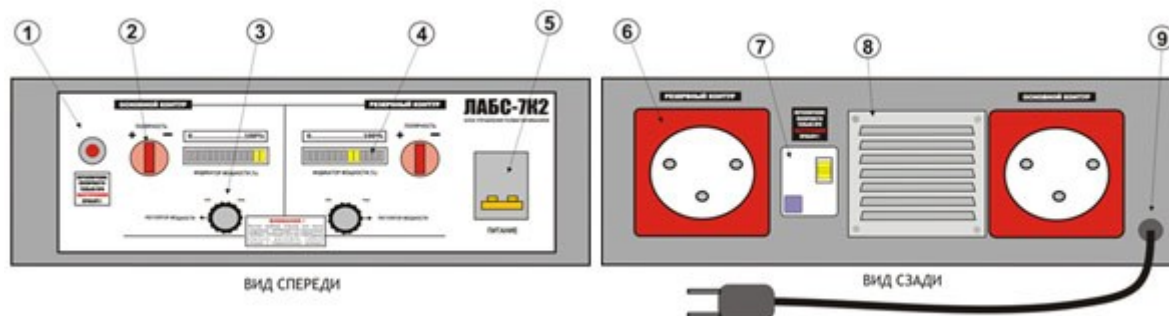
1. Блок размагничивания и компенсации ЛАБС-7КР
2. Магнитометр НВ-1200А
3. Катушка универсальная 200 - 1440 мм. (размагничивания / компенсации)
4. Чехол для транспортировки и хранения блока
5. Чехол-термос для транспортировки, хранения и разогрева катушки
6. Набор строп для фиксации катушки при размагничивании
7. Инструкция по эксплуатации
8. Пластиковый бокс для хранения магнитометра

**Блок управления размагничиванием и компенсации магнитного поля трубопроводов ЛАБС-7К2
ТУ - 3415 - 001 - 58895390 - 2003**



Назначение прибора ЛАБС-7К2:

Использование строительно монтажными организациями при строительстве и ремонте трубопроводов диаметром от 400 до 1420 мм. Устройство предназначено для размагничивания и компенсации труб и элементов трубопроводов. Блок ЛАБС-7К2 оснащен дополнительным контуром “размагничивания / компенсации”, что позволяет: монтировать одновременно два стыка, производить размагничивание труб с "аномально" - высокими уровнями намагниченности, а также эффективно бороться с неравномерной намагниченностью труб.



1 – светодиод «Состояние», 2 – переключатели полярности, 3-потенциометры регулировки уровня мощности, 4 - светодиодные индикаторы уровня мощности, 5 - модуль включения питания, 6 - разъемы подключения катушек компенсатора, 7 – тумблер системы аварийного отключения питания, 8 – система охлаждения, 9 – кабеля питания 220В.

Основные параметры:

- Входное напряжение 220В/50Гц
- Выходной ток - до 20А
- Выходное действующее напряжение не более 110В
- Вес комплекта: не более 44 кг.
- Потребляемая мощность 2 - 5 кВт.
- Точность регулировки 0.1 мТл.
- Режим контура 1: размагничивание / компенсация
- Режим контура 2: размагничивание / компенсация
- Время работы в режиме компенсации магнитного поля - неограничено.
- Прибор рассчитан на эксплуатацию при температуре от -40С до +40С, влажности не более 98%.

Комплект поставки:

1. Блок размагничивания и компенсации ЛАБС-7К2
2. Магнитометр НВ-1200А
3. Катушка универсальная 200 - 1440 мм. (размагничивания / компенсации) — 2 шт.
4. Чехол для транспортировки и хранения блока - 1 шт.
5. Чехол-термос для транспортировки, хранения и разогрева катушки - 2 шт.
6. Удлинитель питающего кабеля катушки 11 м. - 2 компл.
7. Инструкция по эксплуатации
8. Пластиковый бокс для хранения магнитометра

ВНИМАНИЕ! Устройство ЛАБС-7К2 рекомендуется дополнительно комплектовать системой локализации ЛАБС-7ЭМ. Это значительно повысит эффективность использования оборудования и позволит упростить и ускорить подготовку к размагничиванию стыка.

Система локализации магнитного поля ЛАБС-7ЭМ



Система подключается к любому типу размагничивающих устройств серии ЛАБС-7**, а именно:

- Базовая модель ЛАБС-7К (максимальное количество постов - 2)
- Универсальное устройство размагничивания ЛАБС-7КР (максимальное количество постов - 2)
- Блок управления размагничиванием ЛАБС-7К2 (максимальное количество постов - 4)

ЛАБС-7ЭМ предназначена для ускорения процесса размагничивания стыков труб, а также при использовании оборудования серии ЛАБС-7 в условиях низких температур окружающей среды (менее -35С). Использование системы локализации магнитного поля - освобождает от необходимости наматывания четырех витков катушки компенсатора на трубу, что в свою очередь ускоряет процесс подготовки к размагничиванию (с 3 минут при намотке катушки компенсатора до 10 секунд при использовании системы локализации). Оборудование позволяет устранять “магнитное дутье” на любых диаметрах труб при нормальном и среднем уровнях намагниченности. При аномально-высоких величинах магнитной индукции рекомендуется использовать стандартную катушку компенсатора, либо использовать обе системы.



ЛАБС-7ЭМ может поставляться в двух комплектациях: комплектация для размагничивания труб и элементов трубопроводов, комплектация для сварки изделий сложной геометрической формы (например корпусов кораблей и подводных лодок) В стандартном комплекте поставки для сварки труб и элементов трубопроводов, набор для одновременной работы двух сварщиков (спецзаказ 4). В комплекте: удлинители и переходники для подключения системы.

Поставляется в двух вариантах:

1. В комплекте с любым блоком управления ЛАБС: ЛАБС-7К, ЛАБС-7КР, ЛАБС-7К2
2. В комплекте с блоком управления ТЕСЛА - эконом вариант